
Monotoon 17898

Afbeelding in monotoon, dit wil zeggen dat je de gehele afbeelding omzet in 1 kleur, mono.

Bij het schilderen in één kleur is het gebruik van toonwaarden heel belangrijk.

Schaduw en lichttonen worden aangebracht door de kleur te `verzadigen` (donker te maken) of te `verlichten` (lichter maken).

Het eenvoudig toevoegen van een zwarte of witte kleur om te verzadigen zal niet bij alle kleuren het gewenste effect geven. Als je bijvoorbeeld zwart bij geel mengt krijg je een grijs/groene verzadiging. Rood bij geel is hier meer geschikt voor. Wit bij geel om te verlichten is wel goed.

Secundaire en tertiaire kleuren kun je verzadigen of verlichten met de mengkleuren zelf.

Een donker groen (geel en blauw) kun je donkerder maken door meer blauw bij het groen te mengen of geel om het te verlichten. In de kleur oranje zijn rood en geel de juiste mengkleuren. Voor rood is dat net iets anders. Voor werken in monotoon rood gebruik je blauw (soms zwart) en geel.

Een klein accent in je schilderij `wit` schilderen kan in een monotoon geschilderd werk soms een extra dimensie geven.



Afbeelding 1



Afbeelding 2

Oefening 1.

Gebruik bovenstaande afbeeldingen (1,2) als voorbeelden om na te schilderen. Probeer zoveel mogelijk met verschillende toonwaarden te werken.

Oefening 2.

Herhaal oefening 2 met de kleuren blauw, oranje en bruin.

Monotoon 17898

Afbeelding 3.

Oefening 3

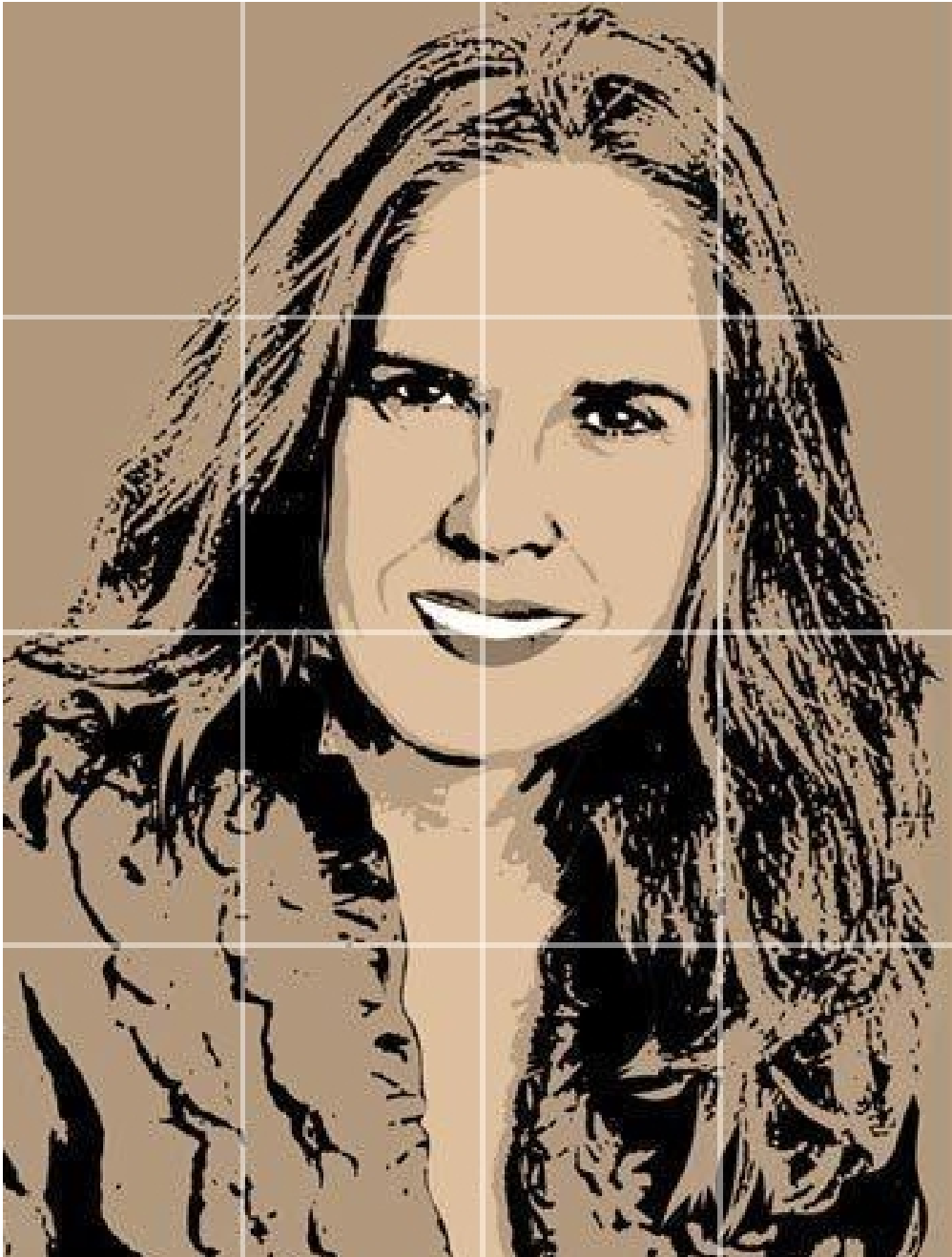
Schilder bovenstaande afbeelding (3) zo goed mogelijk na.
Probeer zowel de toonwaarden als de figuratie zo goed mogelijk te benaderen.
Minimaal formaat: 50 x 70 cm. Acrylverf.

Monotoon 17898

Afbeelding 4

Oefening 4

Schilder bovenstaande afbeelding (4) in een andere monotone kleur naar eigen keuze. Probeer zowel de tonwaarden als de figuratie zo goed mogelijk te benaderen. Minimaal formaat: 50 x 50 cm. Acrylverf.



Afbeelding 5

Oefening 5

Schilder bovenstaande afbeelding (5) zo goed mogelijk na. Probeer zowel de kleur,toonwaarden en de figuratie zo goed mogelijk te benaderen. Wit en zwart als zelfstandige `kleuren` zijn hierbij noodzakelijk. Minimaal formaat: 50 x 70 cm. Acrylverf.